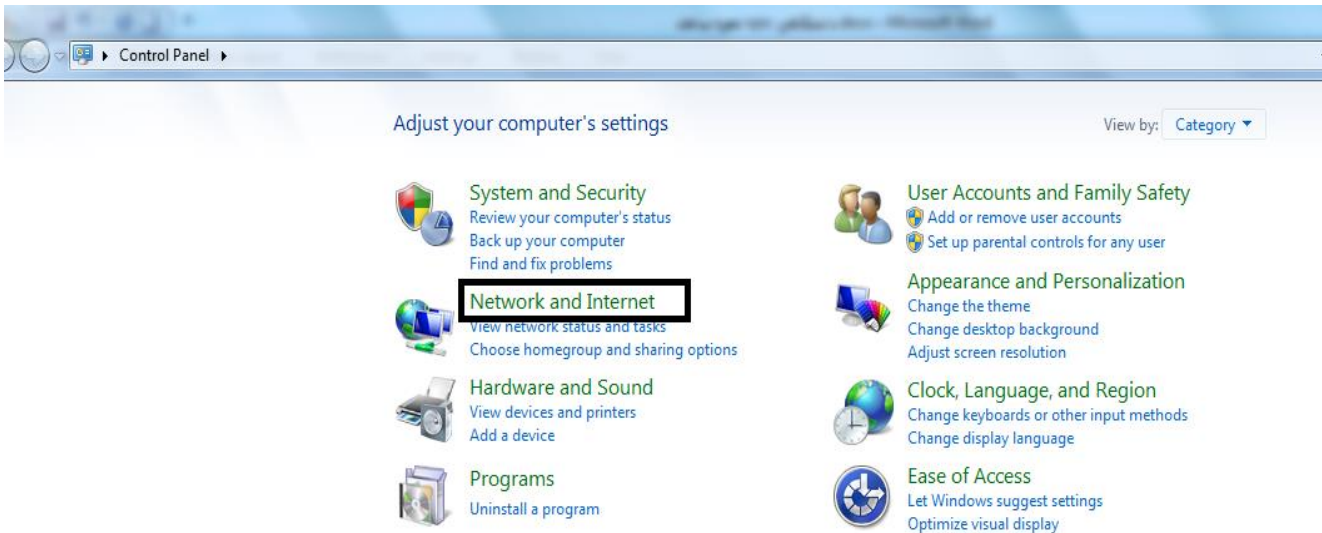


نحوه ساخت vpn دانشگاهی

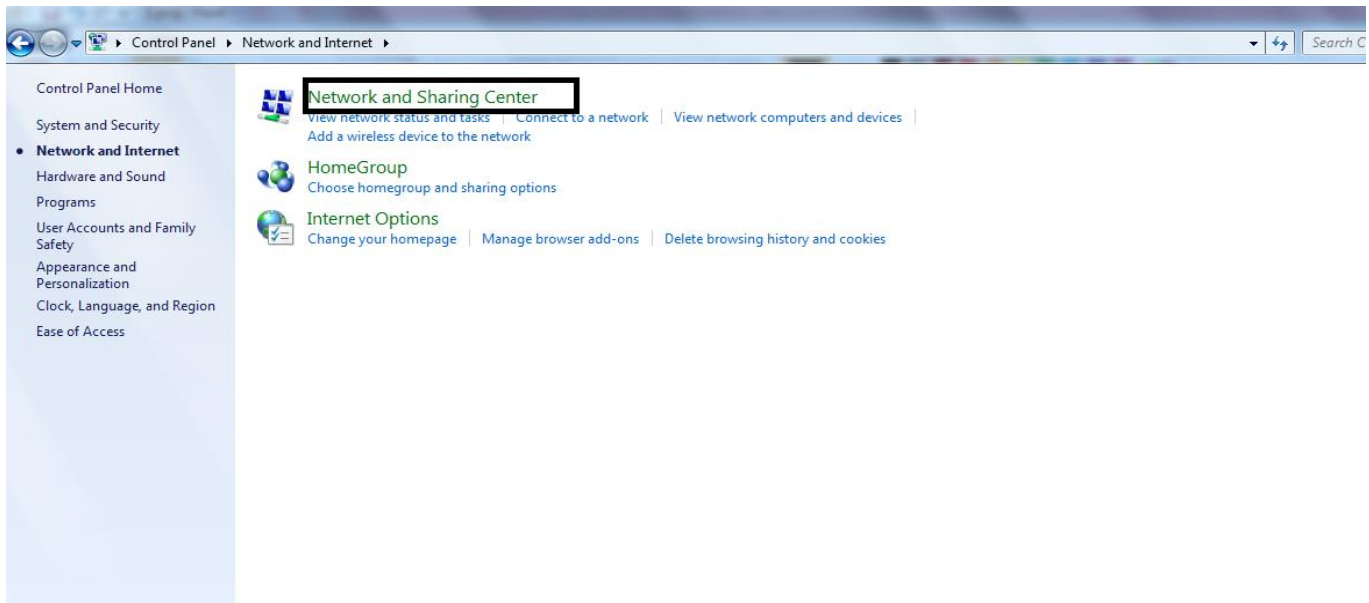
ابتدا از منوی Start ویندوز وارد Control Panel می شویم.



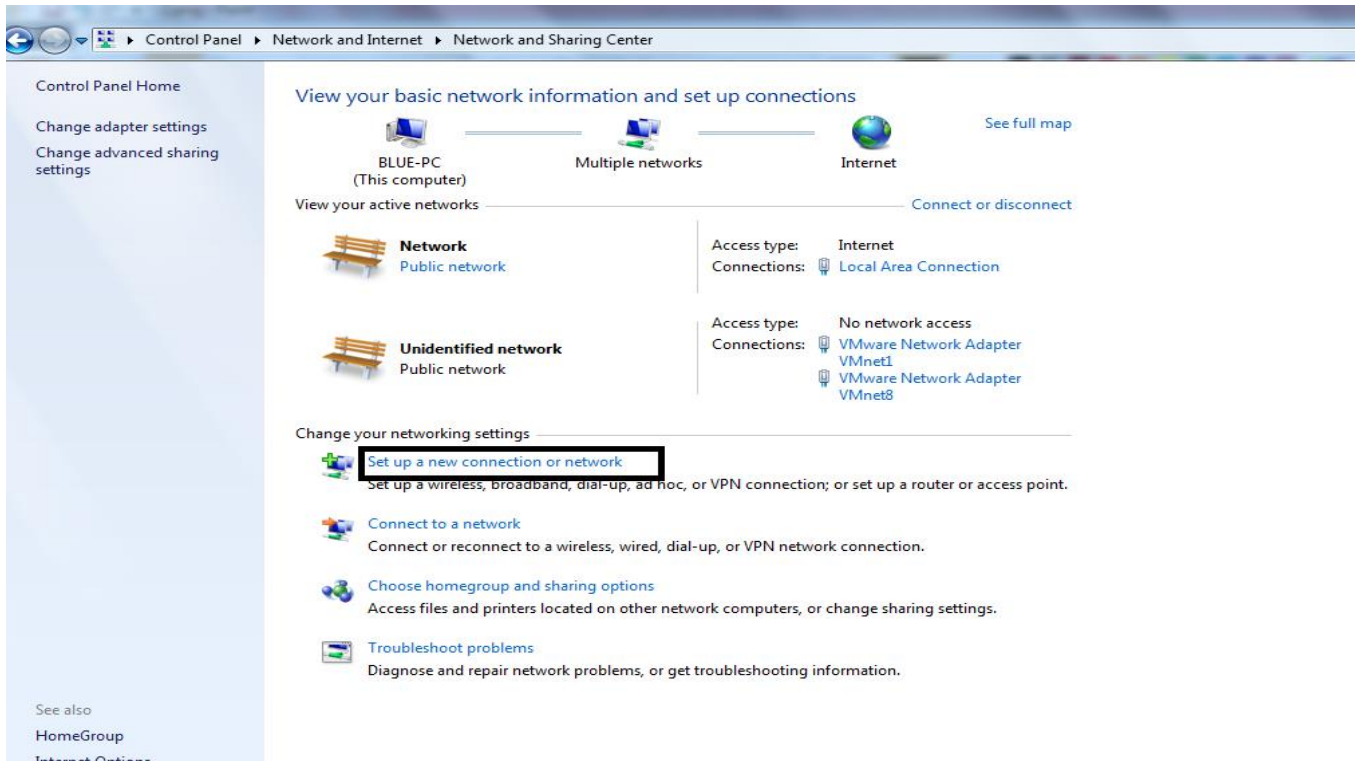
از صفحه باز شده وارد Network and Internet می شویم.



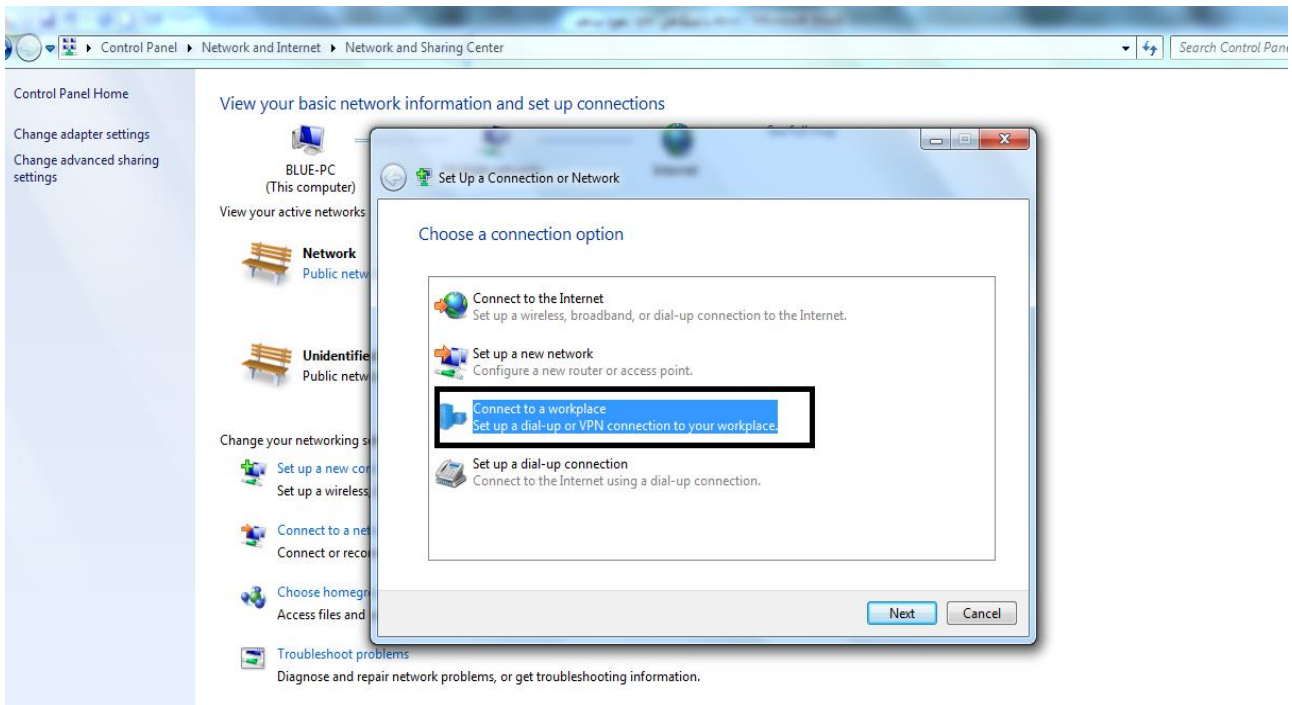
سپس از صفحه باز شده وارد Network and Sharing Center می شویم.



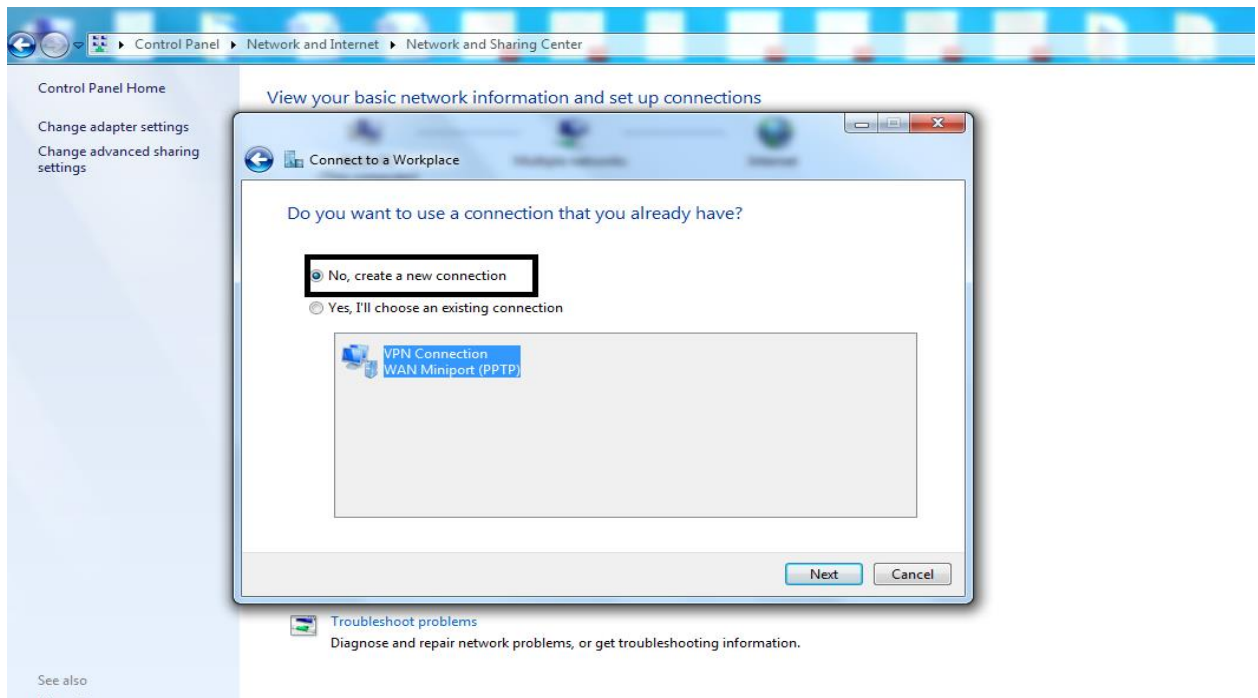
در صفحه باز شده، گزینه Set up a new connection or network را انتخاب می کنیم.



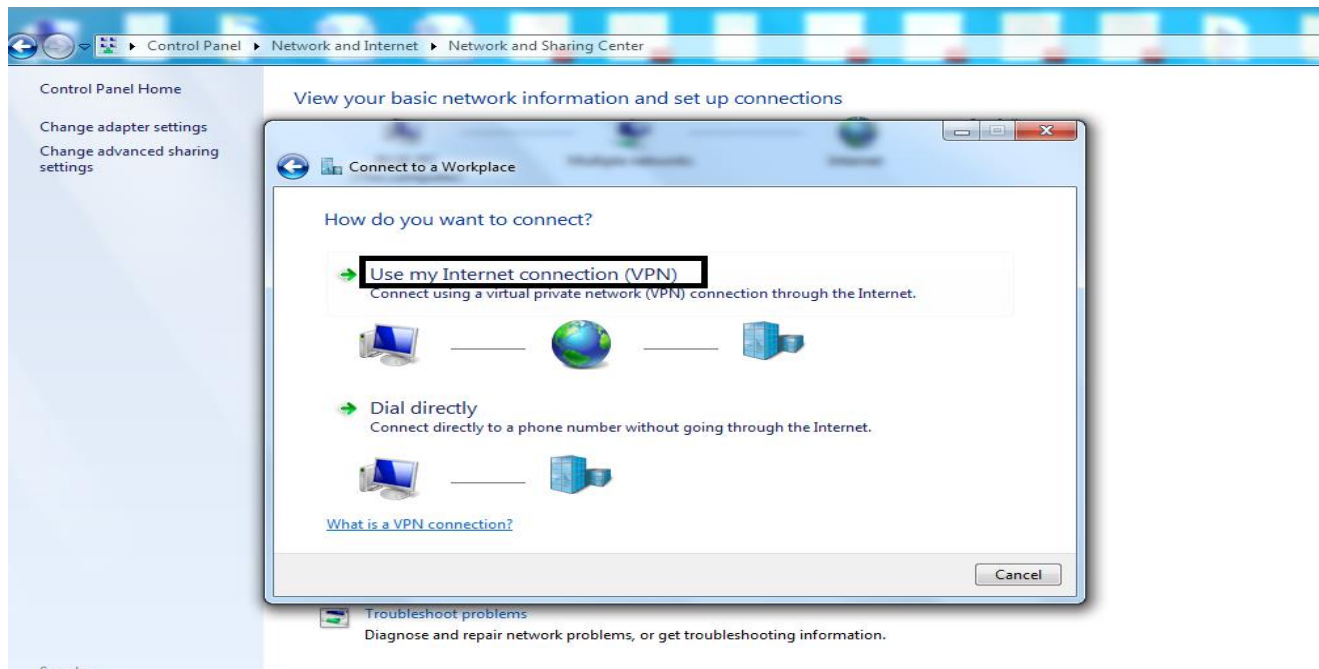
در این صفحه، گزینه سوم، **Connect to a workplace** را انتخاب می کنیم و بر روی **next** کلیک می کنیم.



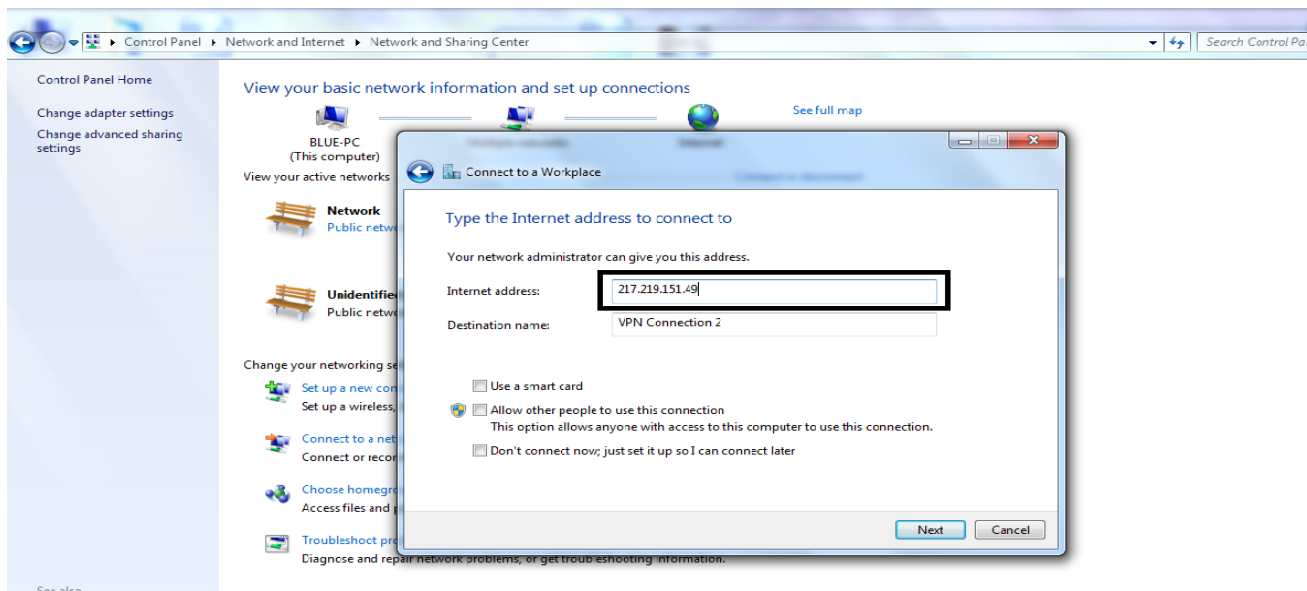
در این صفحه، گزینه، **No, create a new connection** را انتخاب کرده و بر روی **next** کلیک می کنیم.



در این صفحه، گزینه، **Use my Internet connection (VPN)** را انتخاب کرده و بر روی **next** کلیک می کنیم.

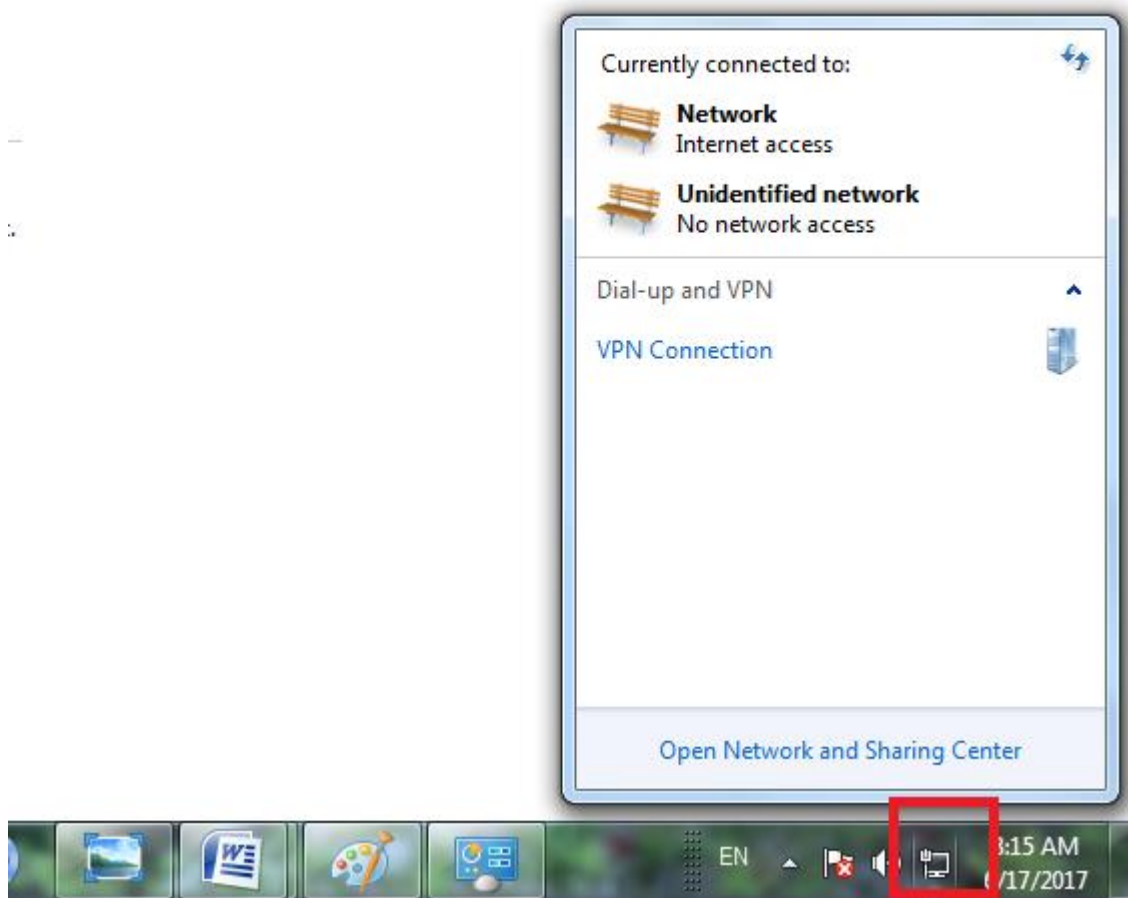


در این صفحه در قسمت **Internet address** ، ۲۱۷،۲۱۹،۱۵۱،۴۹ را تایپ کرده و بر روی **next** کلیک می کنیم.

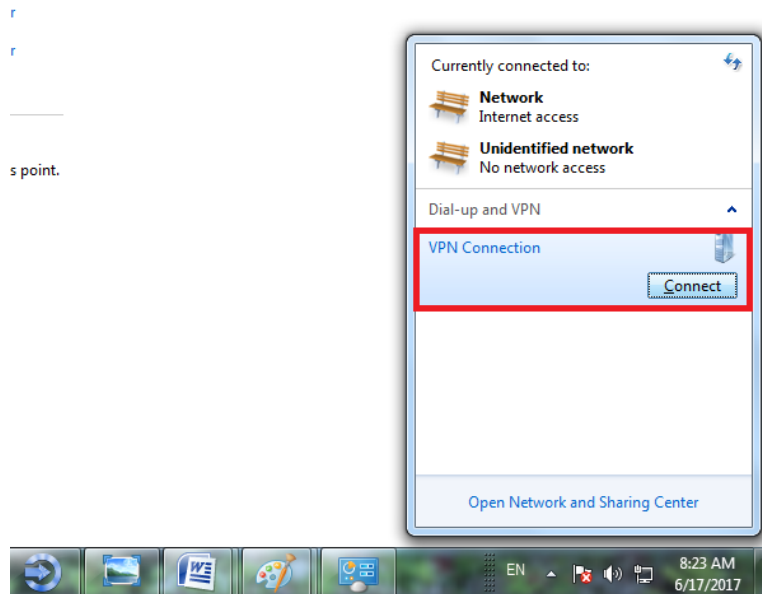


در این صفحه، بخش های Username و password را تایپ کرده و بر روی next کلیک می کنیم.

پس از ایجاد اولیه vpn به صورت مراحل بالا، از این پس برای اتصال، کفایت بر روی علامت کارت شبکه که در پایین گوشه سمت راست مانیتور قرار دارد کلیک کنید تا صفحه مربوط به vpn مطابق شکل باز شود.



در صفحه باز شده بر روی عبارت vpn کلیک می کنیم و گزینه connect را انتخاب می کنیم.



در صفحه باز شده، Username و Password مربوط به اکانت کاربری vpn را تایپ کرده و بر روی connect کلیک می کنیم تا اتصال برقرار گردد.

